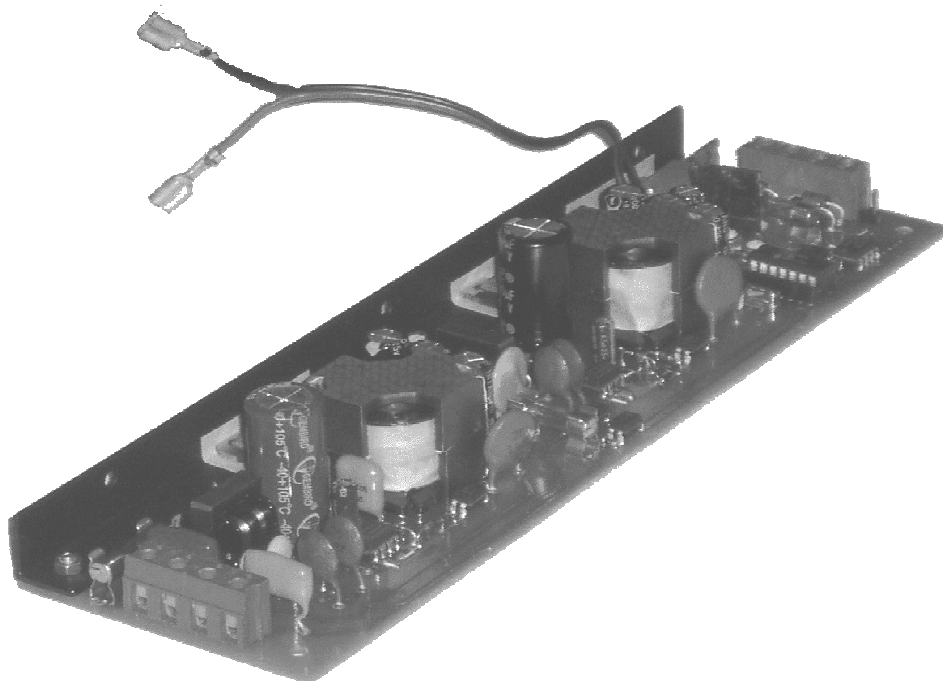


КОНТРОЛЛЕР БЕСПЕРЕБОЙНОГО ПИТАНИЯ

КП127_36/50-14

Паспорт
ЭЛИРЗ.036.023 ПС



Новосибирск

ВВЕДЕНИЕ

Настоящий паспорт, является документом, удостоверяющим гарантированные предприятием - изготовителем основные технические характеристики Контроллера бесперебойного питания КП127_36/50-14 (в дальнейшем -КП). Документ устанавливает правила эксплуатации, соблюдение которых обеспечивает поддержание его работоспособности.

Обозначение устройства при его заказе и в документации другого изделия:

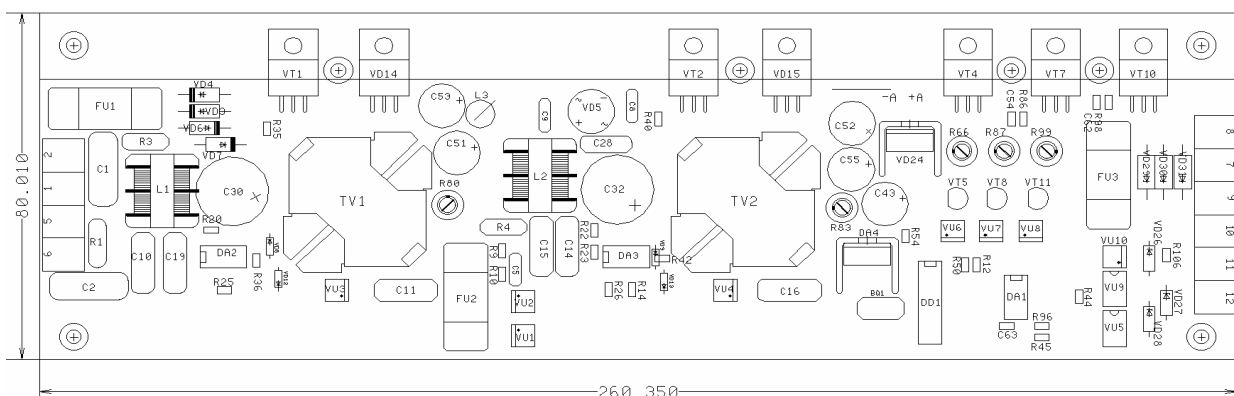
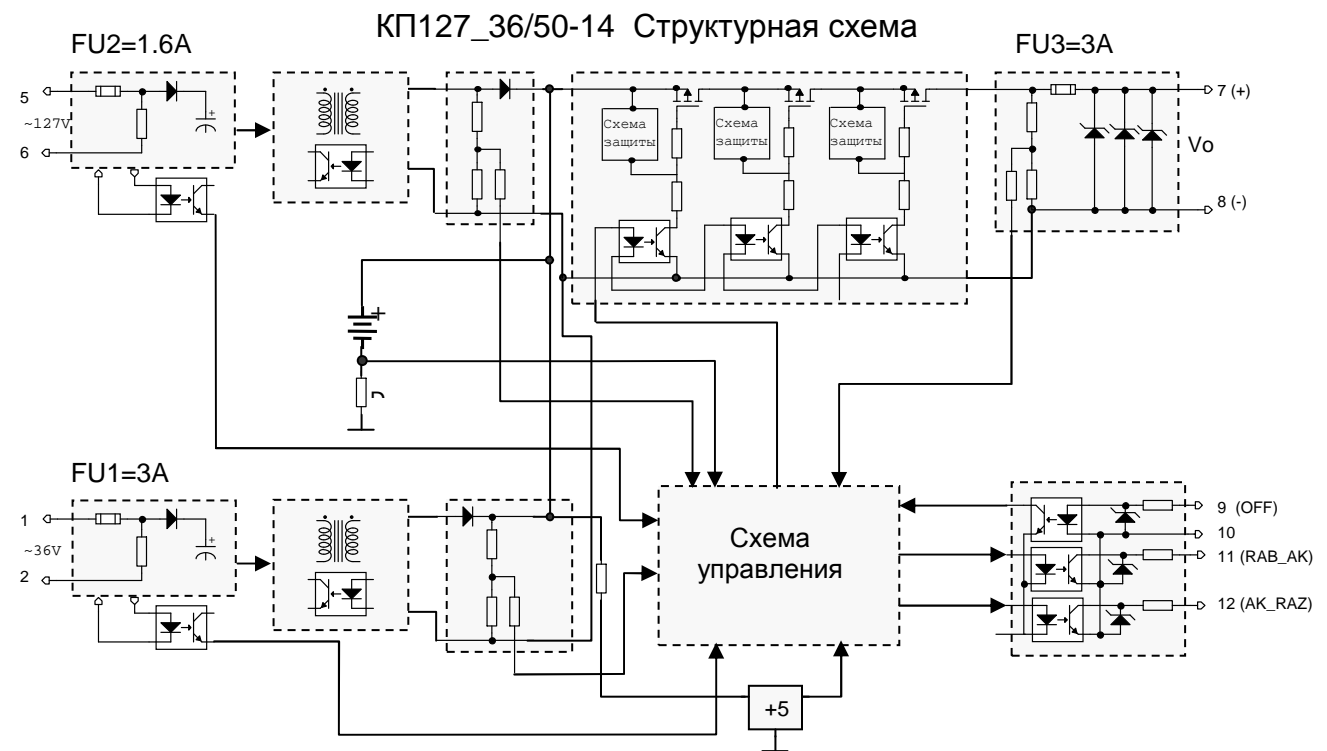
КОНТРОЛЛЕР БЕСПЕРЕБОЙНОГО ПИТАНИЯ КП127_36/50-14 ЭЛИР3.036.023

НАЗНАЧЕНИЕ

Контроллер бесперебойного питания КП127_36/50-14 предназначен для резервирования базового напряжения питания 14В от аккумулятора напряжением 12В, обеспечения процесса переключения аккумулятор/сеть, контроля процесса заряда/разряда аккумулятора, мониторинга всех напряжений и обмена с управляющим контроллером.

КП выполнен в виде одноплатного устройства предназначенного для работы в составе источника бесперебойного электропитания ИБПШ-02, расположенного в подземных выработках угольных шахт категории РВ ExdiaI.

Электропитание ИБПШ-02 должно осуществляться от внутришахтной сети переменного тока ~36 и (или) 127 В 50 Гц. В случае пропадания обоих напряжений ИБПШ автоматически переходит на питание наружки от герметизированного аккумулятора, входящего в его состав.



УСЛОВИЯ ЭКСПЛУАТАЦИИ:

температура окружающей среды °С	(-25 - +45)
относительная влажность при температуре 35 °С, не более	98%
атмосферное давление	(630-800) мм.рт.ст.
Вибрация , Гц (с макс. ускорением 30 м/с)	10 - 120

ТЕХНИЧЕСКИЕ ХАРАКТЕРИСТИКИ

Габаритные размеры	- 260x77x35 мм
Режим работы	- непрерывный
Входное напряжение:	
1. Сеть ~127В (49 - 61) Гц	- (100 -150)В
2. Сеть ~36В (49 - 61) Гц	- (28 -43)В
Мощность	- 2x40 Вт
Резервируемое напряжение (аккумулятор)	+12В
Контроль напряжения ~127В и ~36В	
Выходное напряжение	- +14 В(1.8А)
Ограничение выходного тока	1.9А

КП работает следующим образом. При пропадании силового напряжения ~127В и ~36В, подключается аккумулятор и формируется сигнал "РАВ_АК" – работа от аккумулятора, который передается на выход в контроллер верхнего уровня. При длительной работе от резервного источника, когда аккумулятор разряжен до напряжения 11В формируется сигнал "АК_РАЗ" – аккумулятор разряжен. Снижение напряжения до 10В, при последующем разряде аккумулятора, отключает внешнюю нагрузку и переводит КП в ждущий режим.

В ждущем режиме КП потребляет ток не более 6 мА.

Выход из ждущего режима происходит либо после появления одного из напряжений ~127В или ~36В, либо при подключении полностью заряженного аккумулятора.

Внешняя нагрузка подключается после появления сетевого напряжения и величине напряжения на клеммах аккумулятора более 11В.

Примечания:

1. Когда аккумулятор разряжен то во время зарядки выходное напряжение может отличаться от номинала - (11.5-14)В.
2. ИБПШ-02 поставляется заказчику с заряженным аккумулятором, который в целях предотвращения разряда подключается только при монтаже на объекте эксплуатации.

КОМПЛЕКТ ПОСТАВКИ КП127_36/50-14

НАИМЕНОВАНИЕ	ОБОЗНАЧЕНИЕ	КОЛ.	ПРИМЕЧАНИЕ
Контроллер бесперебойного питания КП127_36/50-14	ЭЛИР3.036.023	1	
Руководство по эксплуатации	ЭЛИР3.036.023РЭ	1	

ХАРАКТЕРНЫЕ НЕИСПРАВНОСТИ ИБПШ-02

НЕИСПРАВНОСТЬ	ВЕРОЯТНАЯ ПРИЧИНА	СПОСОБ УСТРАНЕНИЯ
1. Отсутствие или несоответствие выходного напряжения (< 10В) при наличии аккумулятора	Неисправность аккумулятора	Замена аккумулятора
2. . Отсутствие или несоответствие выходного напряжения (<10В) при отсутствии аккумулятора.	Неисправность источника	Проверить предохранители, в случае исправности отправить в ремонт

ГАРАНТИИ ИЗГОТОВИТЕЛЯ

Предприятие гарантирует соответствие КП127_36/50-14 сопроводительной документации.

Гарантийный срок эксплуатации 24 месяца со дня отгрузки с предприятия изготовителя.

Средний срок службы 12 лет.

Предприятие производит гарантийное и послегарантийное обслуживание изделия.

СВИДЕТЕЛЬСТВО О ПРИЕМКЕ

Контроллер бесперебойного питания *КП127_36/50-14* заводской номер _____

соответствует требованиям технической документации и признан

годным для эксплуатации.

Дата выпуска _____.

ОТК _____ (фамилия)



630054, Россия, НПП "ЭЛИР"
г. Новосибирск, ул. Титова, 14

Тел./факс (383)-353-96-82

E-mail: elir@sibmail.ru

Http:// www.elir.ru